

Ten Kerselaere start met opvang comapatiënten

GVA-191021'05

Het woon- en zorghuis Ten Kerselaere in Hallaar (Heist) creëert binnenkort zeven opvangplaatsen voor comapatiënten. Die zijn in de eerste plaats bedoeld voor patiënten uit de regio's Mechelen, Turnhout, Herentals en Heist.

Hallaar

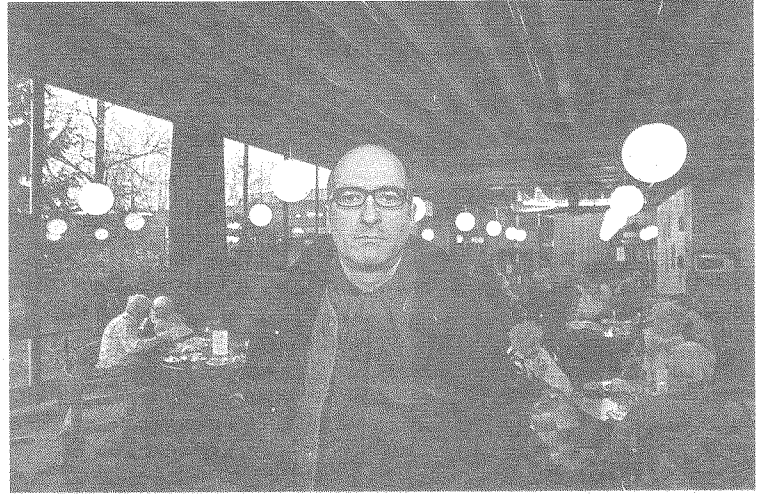
"Ten Kerselaere zal die opvang voor comapatiënten zeer binnenkort aanbieden. De overheid gaf een speciale erkenning voor zeven plaatsen", vertelt directeur Paul Van Tendeloo. "De voorbije weken sloten wij samenwerkingsakkoorden met het provinciaal expertisecentrum De Mick in Brasschaat en met het nationale ziekenhuiscentrum Inkendael - de vroegere Bijtjes - in Vlezenbeek.

Deze samenwerking omvat de doorverwijzing van patiënten en vorming." Maar ook sociale diensten, omliggende ziekenhuizen, rusthuizen of andere welzijnsvoorzieningen kunnen patiënten naar Ten Kerselaere verwijzen.

"In eerste instantie gaan we deze nieuwe leefgroep op een reeds bestaande afdeling van ons zorghuis inpassen. De uitrusting en het nodige materiaal zijn nu reeds aanwezig", zegt de directeur. "Zodra de eerste fase van de nieuwbouw gerealiseerd is - wij verwachten eind 2006 - kunnen we de patiënten in een apart huisje voor acht bewoners onderbrengen", geeft hij nog mee.

PA

users.skynet.be/fa504075/tenkerselaere



Technisch directeur Luc Pelgrims staat in Ten Kerselaere. "In afwachting van onze nieuwbouw brengen we de comapatiënten onder in een reeds bestaande afdeling", zegt hij.

Foto Dirk VERTOMMEN

HALLAAR

Ten Kerselaere maakt plaats voor meer comapatiënten

Woon- en zorghuis Ten Kerselaere gaat zeven extra plaatsen creëren voor de opvang van comapatiënten. Comapatiënten uit de regio's Turnhout, Herentals, Heist en Mechelen zullen prioritair opgenomen worden. Ten Kerselaere sloot de voorbije weken samenwerkingsakkoorden af met het provinciale expertisecentrum De Mick in Brasschaat en het nationale ziekenhuiscentrum Inkendael in Vlezenbeek. Deze centra zullen patiënten doorverwijzen en vorming geven. Ook vanuit sociale diensten, omliggende ziekenhuizen, rusthuizen of andere welzijnsvoorzieningen kunnen patiënten doorverwezen worden naar Ten Kerselaere. «In eerste instantie wordt de nieuwe leefgroep op de huidige afdeling voor somatici ingepast», zegt directeur Paul Van Tendeloo. «De uitrusting en het nodige materiaal zoals onder meer een kinézaal, aangepaste zetels, bedden, patiëntenliften en hoog/laagbaden zijn al aanwezig. Zodra tegen einde 2006 de eerste fase van de nieuwbouw gerealiseerd is, kunnen de comapatiënten terecht in een apart huisje.»

(EHL)

Hij Leucht Nieuw 22/1/05