

# Ten Kerselaere bouwt veertien huisjes

HET NIEUWSBLAD 12/11 & 13/11 2005



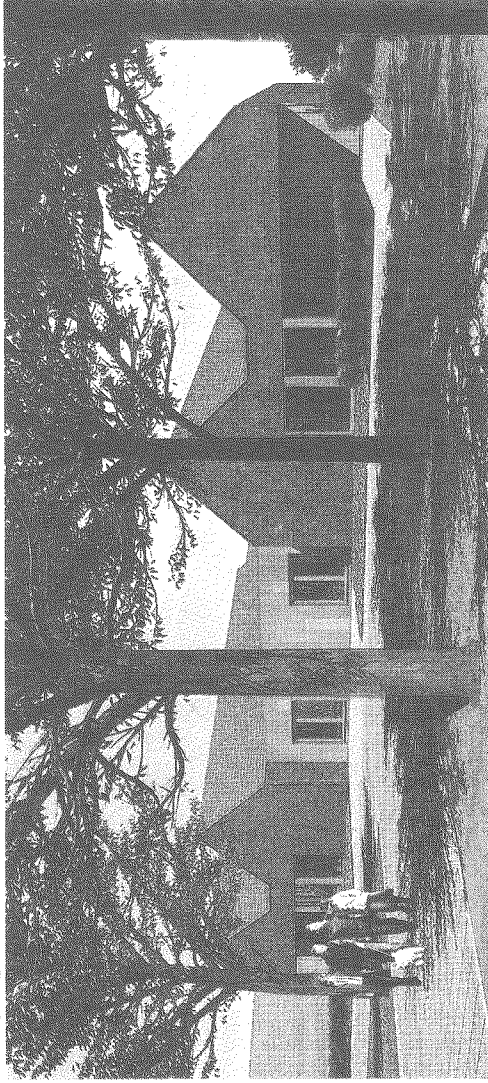
Woon- en zorghuis Ten Kerselaere start maandag met een nieuwbouwproject, waarbij de nadruk ligt op kleinschalig groepswonen. Tegen 2009 moet het residentiële gedeelte van 112 woongelegenheden vervangen zijn door veertien huisjes voor tellen acht bewoners. Het project zal ongeveer 10 miljoen euro kosten.

## ELS HENDRICKX

Woon- en zorghuis Ten Kerselaere gaat zijn infrastructuur grondig aanpassen. Het residentiële gedeelte wordt volledig afgebroken en verbouwd tot kleinschalig groepswonen. «Tijdens een proefproject hebben we geleerd dat het beter is om mensen in een kleine groep te laten wonen en verzorging te bieden», zegt direc-

teur Paul Van Tendeloo. «Dit creëert rust, veiligheid en huiselijkheid.»

Maandag start de bouw van de eerste zes woningen, één huisje wordt speciaal voor comapatien-ten ingericht. «De bewoners kunnen intussen blijven wonen waar ze wonen», zegt Van Tendeloo. «Als de eerste fase klaar is, kun-



Zo zullen de nieuwe huisjes er gaan uitzien. Foto: Ien Kerselaere

nen 42 bewoners verhuizen, en wordt de afdeling voor lichamelijk zorgbehoevenden gesloopt. In een tweede fase en derde fase (2007-2008) worden de afdelingen voor dementie afgebroken en vervangen door acht huisjes, ook goedgevoerd voor acht bewoners per huis.

## OUDE MOLEN

Het nieuwbouwproject van Ten Kerselaere maakt deel uit van de ruimere 'woonzorgzone d'Oude Molen', die tegen 2009 gerealiseerd moet zijn. «Bij deze woonzorgzone horen ook de koop- en huurwoningen en de achttien nieuweseniorenwoningen die de Vlaamse Huisvestingsmaatschappij momenteel bouwt in de wijk, en de uitbreiding van Home Marjorie», gaat Van Tendeloo verder. «Als onze nieuwe woningen er staan, starten we met de volgende fase van de woonzorgzone. Onlangs heeft de vzw 8.000 vierkante meter aanpalende grond



Paul Van Tendeloo, Sara Van Wasenbeeck en Armand Hermans hebben met hun collega's de voorbije dagen alles in gereedheid gebracht voor de opendeurdag dit weekend. Foto: Legréve

gekocht. Tijdens de komende werken zal die gebruikt worden als parking of grondopslagplaats, maar later zullen er huizen gebouwd worden voor ouderen die weinig zorg nodig hebben.»

Dit weekend tussen 14 en 18 uur kunnen alle bezoekers de nieuwbouwplannen bekijken tijdens het jaarlijkse opendeurweekend van Ten Kerselaere.